

ごあいさつ

手にとって戴き、ありがとうございます。

クリーンメイドこだいらは第14期が令和2年12月よりスタートしました。

第13期までは①近隣地域への巡回 ②連絡会での情報交換などが主な活動内容でした。

今期からは①ミニコミ誌の発行 ②リサイクルセンターの見学案内が加わりました。

この度、ミニコミ誌「クリーンこだいら」の第1号が無事発行でき、関係者一同、胸を撫で下ろしています。

ご覧戴き、私たちの住む小平のごみ減量のお役に立てれば幸いです。

※「クリーンメイドこだいら」とは

市長から委嘱された市民の代表で、ボランティアとして上記の活動をしています。

循環型社会の形成に向け、ごみ問題は毎日の生活と切り離せない課題です。

その核となるのが“クリーンメイド”です。



クリーンメイドこだいらのメンバーは随時募集中！

問合せは資源循環課（事務局）まで

☎（042）346-9535

ふき取るだけでリサイクル



プラマークがついていても、総菜のたれや油、肉や魚の汁のついた汚れたトレイやラップは「燃やすごみ」。でもほんのひと手間でプラスチック製容器包装としてリサイクルが可能になります。

それは【使用済ティッシュなどで汚れをふき取ったあと一晩置いて乾かす】こと

乾燥すると腐敗菌の活動が止まるので、手作業で不適物を取り除く作業室を悪臭から守ることができます。紙の値札や品名シールは取らなくても大丈夫。

プラスチック製容器包装は分別圧縮して出荷されます。工場では、これを石炭とともに熱分解してプラスチック原料や、コークス、発電燃料ガスなどに換え、ほぼ全量を有効にリサイクルしています。



その“ひと手間”がリサイクル！

収集作業員さんから



『日によって収集する時間が前後する場合がありますが、朝8時までにごみは出してください』

『分別ルールやごみ出しの日など、わからないことがありましたら、収集員へ気軽に声を掛けてください』

『雨の日でも、いつもと同じ場所に出すようにして下さい。排出場所が変わってしまうと、収集員が気づかない場合、取り残しの原因になってしまいます』

『使用済みのスプレー缶、ガスボンベは燃やさないごみではなく、【有害性資源】の日に出してください。燃やさないごみの袋に入れてしまうと、収集車の火災に繋がる場合があります』

『最近では充電式の電池が原因での収集車の火災もあります。

通常のごみ収集には出さず、拠点回収のボックス（中面参照）へ入れてください。』



できることからコツコツと

グリーンこだいら

第1号

令和3年12月発行

【発行】

環境部資源循環課

【編集】

小平市廃棄物減量等

推進員(クリーン

メイドこだいら)

【連絡先】

環境部資源循環課

☎(042)346-9535

令和3年8月10日 リサイクルセンターで

♪わくわくバックヤードツアー♪

を開催しました

小学生の親子を対象とした
リサイクルセンターの見学ツアーです



これで自由研究が
できるね

分別のお手伝い
よろしくね

暖かく見守っています
(市職員)

電池にもいろんな
種類があるんだね！

え～？
これはなんだろう？

◎親子で協力して乾電池の手選別体験をする様子

来年も夏休みに開催予定！参加をお持ちしています♪

資源物の拠点回収イベント

リサイクルきゃらばん

～令和3年9月7日
リサイクルセンター駐車場にて～

年に4回程度開催しています。
開催情報など、詳しくは市報や
市ホームページをご覧ください。



小型家電
ACアダプター、携帯電話、携帯ゲーム機、ケーブル、電卓、時計などで、小型家電回収ボックスの口(11センチ×24センチ)に入る大きさのもの。
※電池は外してもらっています。

陶磁器食器
陶磁器食器であれば、割れたり欠けたりしたものでも可。
※ガラス製のもの、食器以外の灰皿や花瓶、汚れているものは回収不可。
※包装紙や段ボールは持って帰ってもらっています。



廃食油
家庭で使用した植物性の油が回収対象(使用済み未使用可)。
※動物性の油や食用以外の油はお断りしています。

紙パック
牛乳・ジュースなどの紙パック(アルミ付き可)。

未利用食品(フードドライブ)
米、缶詰、インスタント・レトルト食品、パスタなどの乾物等で、未開封で包装が破損していない、賞味期限が1ヶ月以上先のもの。
※要冷蔵・冷凍食品や瓶詰食品はお断りしています。

雑貨交換
まだ使えるおもちゃ、30センチ以内のぬいぐるみ、育児用品。

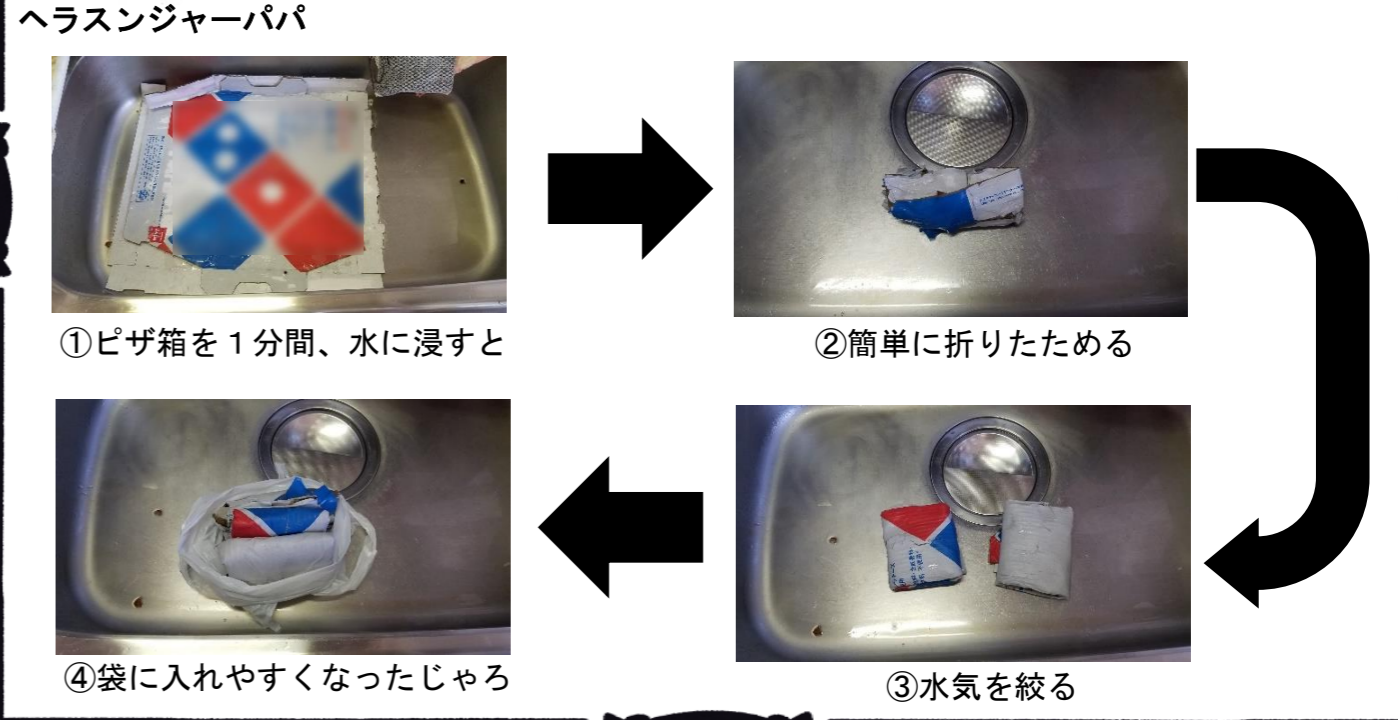


小型家電は、リサイクルセンターや市役所、東西出張所、図書館(中央・喜平・上宿・津田・大沼)、なかまちテラス、鈴木公民館、上水新町地域センター
陶磁器食器と**廃食油**は、リサイクルセンター
未利用食品は、こだいら生活相談支援センター(福祉会館4階)
※それぞれの施設が開館している日時にお持ちください



ごみ出し・分別 豆知識

今回は、ピザの箱を出すときの豆知識じゃ。素材こそダンボールであるが、ピザの油で汚れているので「燃やすごみ」の分別じゃ。しかし、かさばるので袋に入れるのも一苦労。そこで、今回は箱を小さくする豆知識の紹介じゃ。



充電式電池の分別にご注意!

携帯電話やモバイルバッテリー、デジタルカメラなどに使用されている小型充電式電池は、誤った出し方をすると、ごみ収集車やリサイクル工場などで発火事故を引き起こします。

使用済み小型充電式電池は、使用機器から充電電池を取り外し、端子部をビニールテープ等で絶縁したうえで、お近くのリサイクル協力店か**回収ボックス**へお持ちください。

リサイクルセンターや市役所、東西出張所、図書館(中央・喜平・上宿・津田・大沼)、なかまちテラス

このリサイクルマークが目印だよ!

リチウムイオン電池	ニカド電池	ニッケル水素電池

絶縁して回収ボックスへ

詳しくはこちら「市ホームページ」へ

回収ボックス