

資源物回収イベントの一年(予定)

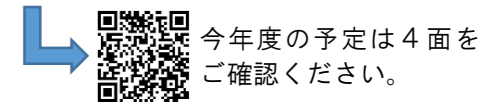
日付及び開催場所	イベント名
令和8年5月10日(日) 10時～15時 中央公園	こだいら環境グリーンフェスティバル2026
令和8年5月25日(月) 13時半～15時半 マミーマート小平小川店	リサイクルきゃらばん(第1回)
令和8年6月中旬頃 市内の中央エリア	リサイクルきゃらばん(第2回)
令和8年10月下旬頃 リサイクルセンター広場	ごみゼロフリーマーケット2026
令和8年11月頃 市内の東部エリア	リサイクルきゃらばん(第3回)
令和8年12月頃 市内の東部エリア	リサイクルきゃらばん(第4回)
令和9年1月頃 市内の西部エリア	リサイクルきゃらばん(第5回)

ヘラスンジャー **できることからコツコツと**
グリーンこだいら
～リサイクルきゃらばん& 雑貨 特集号～ 第6号

令和8年5月発行
 【発行】
 環境部資源循環課
 【編集】
 小平市廃棄物減量等
 推進員(クリーン
 メイトこだいら)
 【連絡先】
 環境部資源循環課
 ☎(042)346-9535

リサイクルきゃらばんってなに？

各家庭の不要品を資源物として、市内の公園やスーパーなど、地域の会場で直接回収する取組です(年に数回程度実施)。開催時期などの詳細は、市報や市のホームページをご確認ください。

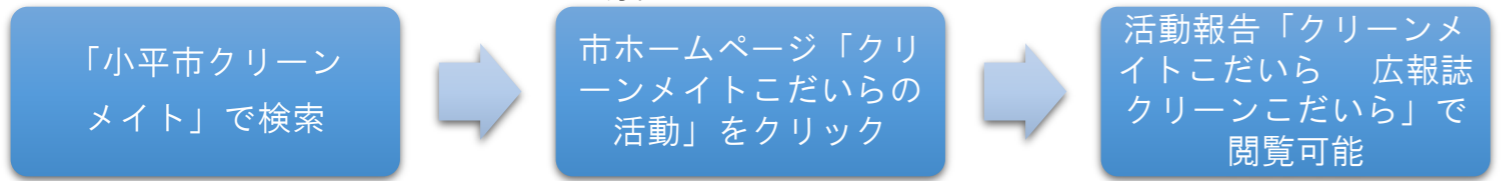


★「資源とごみの出し方」パンフレット2025年9月版では、ここが変わりました★

リチウムイオン電池が機器から取り出せない場合(13ページ)
 電池が取り外せなくて困ったことはありませんか？今回の改定では
「構造上取り外せない場合は使用済み小型家電回収ボックス(19ページ)にそのまま入れてください。回収ボックスに入らない大きいものは、すべて粗大ごみ(22ページ)で出してください。」
 となりました。



「グリーンこだいら」(本紙)のバックナンバーは市のホームページから見る事ができます。
 <パソコン・スマートフォンから見る場合>



※スマートフォンは下記の二次元コードからも確認できます。



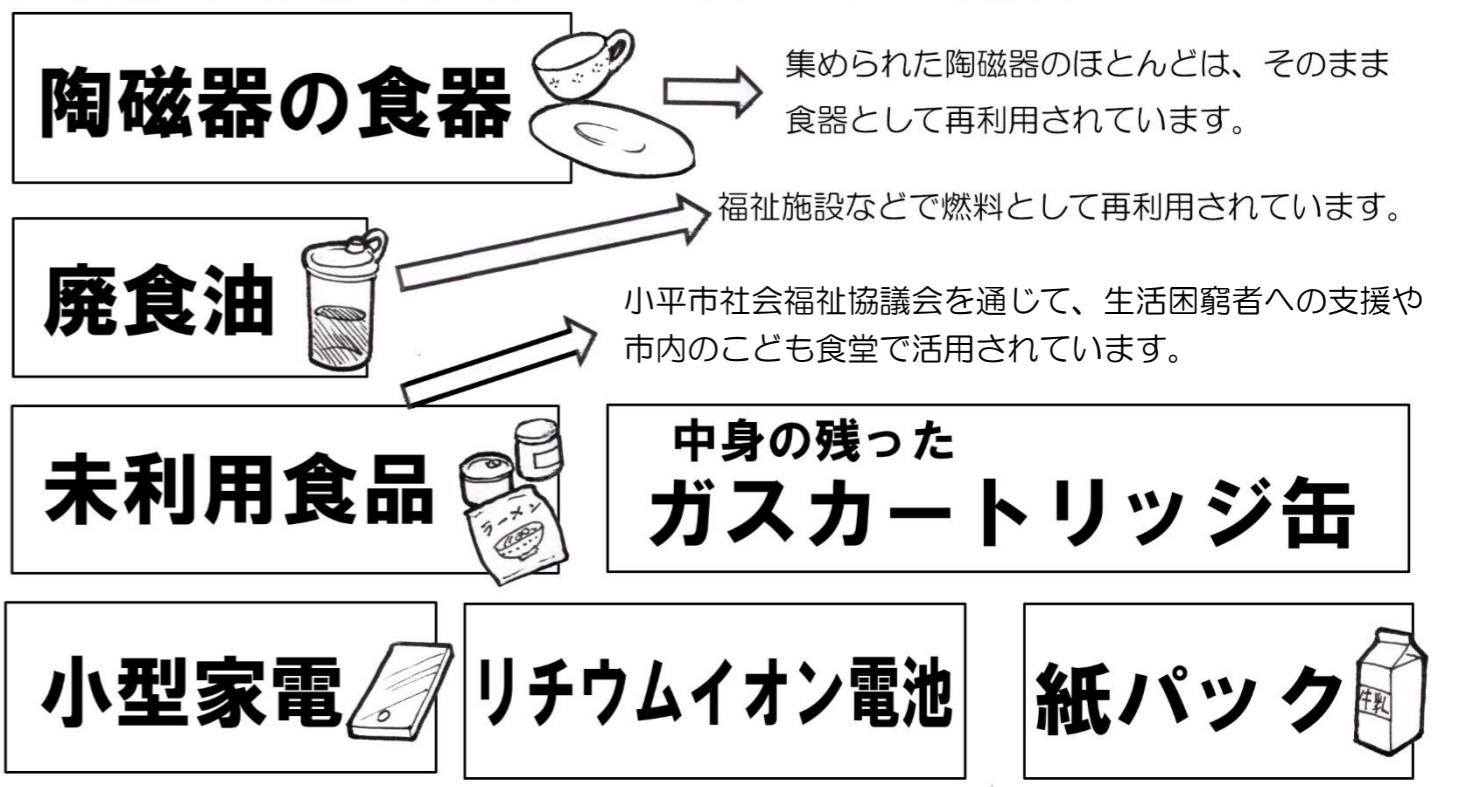
過去に発行されたグリーンこだいらも見てみよう！！

「グリーンこだいら」(本紙)は以下の場所で配布しています。

- リサイクルセンター
- 市役所
- 東部・西部出張所
- 各図書館
- 各公民館
- 各地域センター

リサイクルきゃらばんではどんな物を回収してるの？

回収したものは、様々な形でリユース・リサイクルしています。 ※令和8年4月時点



他にも、玩具や台所用品をごみに出していませんか？それは「雑貨」コーナーで出せるかもしれません！

雑貨 「雑貨」って何でしょう？ 次のページで特集します。

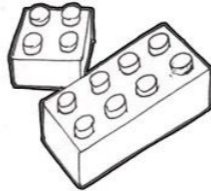
リサイクル きゃらばん で 出せる 雑貨

育児用品、おもちゃ、文房具、服飾小物、陶磁器以外の食器、インテリア雑貨…等ブランド品でなくても、きれいで捨てるには惜しいもの（自分の判断でOK）

おもちゃ・育児用品



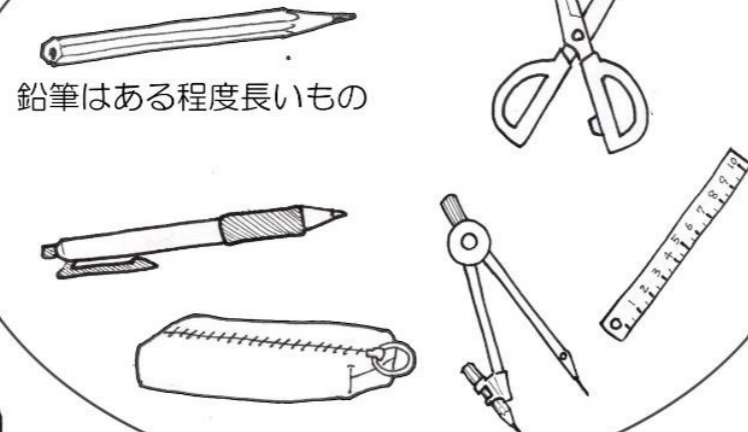
よく遊んだけど



服飾小物

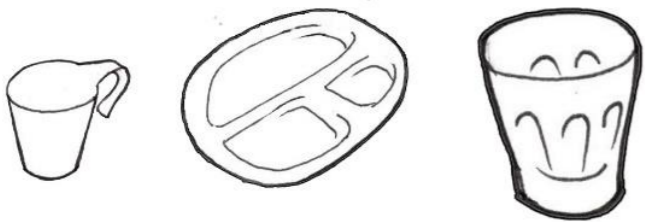


文房具



鉛筆はある程度長いもの

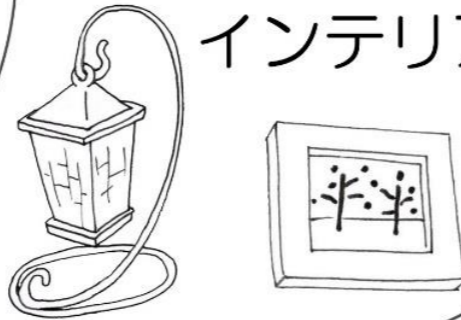
キッチン用品



陶磁器以外（プラスチック、ガラス、金属など）の食器、調理器具



インテリア小物

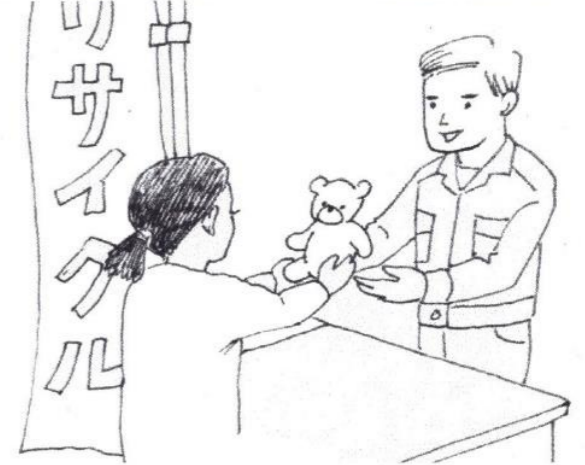


Q. 回収された雑貨はどうなる？



雑貨はコンテナに詰め込まれたリユース家具のすき間に更に詰め込まれ、輸出されてタイやフィリピン等の外国で再利用されます。日本製は品質が良く、喜ばれています。

Q. どのように回収？



リサイクルきゃらばんの会場などで、品物を見せていただきながら回収します。同じ物が集中した場合にはお返しすることがあります。

Q. 回収できない物は？

- ▶汚れたり、壊れたりしているもの
 - ▶名前の入っているもの
 - ▶食品や液体
 - ▶紙オムツなどの衛生用品
 - ▶大量のもの、大きすぎるもの
 - ▶^{とっ}藤などのカゴ
 - その他にも・・・
- ◎外国で使われることから…①日本語が読めないといけないゲームなど
②安全基準が違うヘルメットなど
③コンセントにつないで電気を使うもの
- ◎コンテナに出来るだけ詰め込むため…中が空洞で体積をとる容器(タッパー等)



「これはどう？」と思ったら、お持ちください。会場を担当者がお答えします。
*お引き受けできない場合があります。ご了承ください。