

小平市ハザードマップ

〔浸水予想(想定)区域図・土砂災害警戒区域図〕

Hazard Map of Kodaira City
(Flood Assumption Zone Map,
Sediment Disaster Warning Zone Map)

小平市災害地図
(浸水予想区域図、土砂災害警戒区域図)
고다이라시 하자드 맵
(침수 예상 구역도, 토사 재해 경계 구역도)

この地図は、都が実施したシミュレーションの結果を示したものです。
シミュレーションの想定は総雨量690mm等、時間最大雨量153mm等となっています。
台風の接近など事前に被害が予想される場合は、次のような行動を心がけてください。

- ① 気象情報の収集
- ② 早めの域外への非難
- ③ 在宅避難の備え

平成30年1月30日、土砂災害防止法に基づき、市内の1か所が土砂災害のおそれのある箇所として土砂災害警戒区域に指定されました。

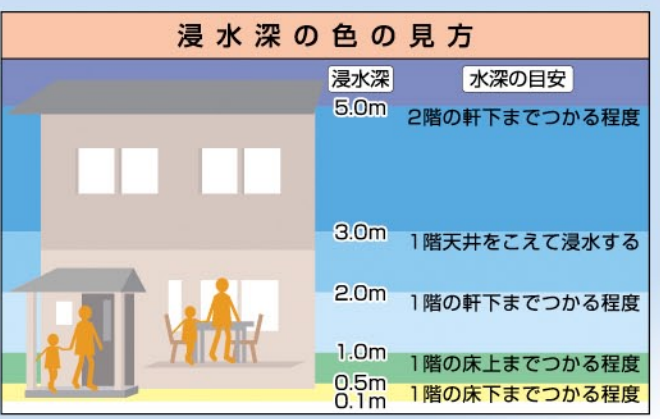
土砂災害警戒区域

急傾斜地の崩壊等が発生した場合に、住民等の生命又は身体に危害が生じるおそれがあると認められる区域であり、危険の周知、警戒避難体制の整備が行われます。

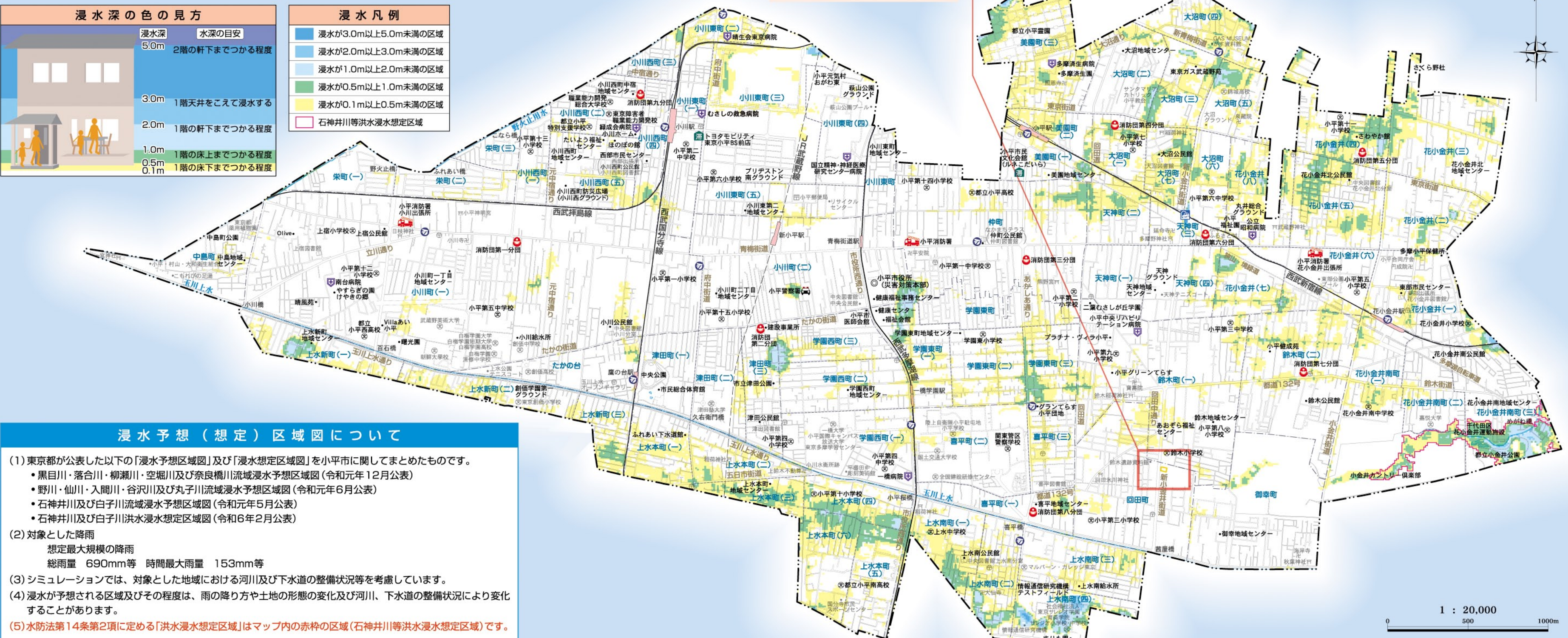
- ◆ かけ崩れ(急傾斜地の崩壊)の指定範囲
- ・ 傾斜度が30度以上で高さが5メートル以上の区域
- ・ 急傾斜地の上端から水平距離が10メートル以内の区域
- ・ 急傾斜地の下端から急傾斜地の高さの2倍(50メートルを超える場合は50メートル)以内の区域



土砂災害警戒区域
Sediment Disaster Warning Zone
토사 재해 경계 구역



| 浸水凡例 | |
|------------------|--------------------|
| ■ (Blue) | 浸水が3.0m以上5.0m未満の区域 |
| ■ (Light Blue) | 浸水が2.0m以上3.0m未満の区域 |
| ■ (Lighter Blue) | 浸水が1.0m以上2.0m未満の区域 |
| ■ (Green) | 浸水が0.5m以上1.0m未満の区域 |
| ■ (Yellow) | 浸水が0.1m以上0.5m未満の区域 |
| □ (Red outline) | 石神井川等洪水浸水想定区域 |



浸水予想(想定)区域図について

- 東京都が公表した以下の「浸水予想区域図」及び「浸水想定区域図」を小平市に関してまとめたものです。
 - ・ 黒目川・落合川・柳瀬川・空堀川及び奈良橋川流域浸水予想区域図(令和元年12月公表)
 - ・ 野川・仙川・入間川・谷沢川及び丸子川流域浸水予想区域図(令和元年6月公表)
 - ・ 石神井川及び白子川流域浸水予想区域図(令和元年5月公表)
 - ・ 石神井川及び白子川洪水浸水想定区域図(令和6年2月公表)
- 対象とした降雨
 - 想定最大規模の降雨
 - 総雨量 690mm等 時間最大雨量 153mm等
- シミュレーションでは、対象とした地域における河川及び下水道の整備状況等を考慮しています。
- 浸水が予想される区域及びその程度は、雨の降り方や土地の形態の変化及び河川、下水道の整備状況により変化することがあります。
- 水防法第14条第2項に定める「洪水浸水想定区域」はマップ内の赤枠の区域(石神井川等洪水浸水想定区域)です。

1 : 20,000
0 500 1000m